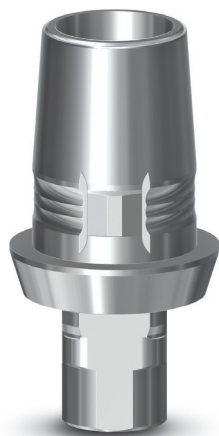


Base in Titanio per Sistemi Cad/Cam Intra-Lock

IntraBase™

INTRA-LOCK
INTERNATIONAL

Ora puoi realizzare le protesi dentali con il sistema di fresaggio Sirona® CEREC®. Disponibile per tutti gli impianti Intra-Lock.



- **Impianti InDex™**
- **Impianti Gold & Blue™**
- **Impianti EnvisionOs™**
- **Impianti IntraHex™**

Ogni confezione include un IntraBase™ (Tibase) e una vite di ritenzione clinica in confezione non sterile. Tutti i prodotti sono monouso.

Sopra l'IntraBase possono essere cementate mesostrutture prodotte individualmente, protesi provvisorie o definitive. L'IntraBase è avvitato sull'impianto corrispondente tramite la vite di ritenzione clinica e serrato nella bocca del paziente con un torque di 30Ncm.

Lo Scanbody (bianco o grigio) acquistabile dalla Sirona è usato solamente per scannerizzare intra-oralmente o per il modello master 3d in modo da creare il disegno di sleeve o corone con il software CEREC. Il sistema IntraBase è disponibile in diverse versioni, ognuna delle quali è compatibile con lo specifico diametro di ogni impianto Intra-Lock.

SISTEMA PROTESICO

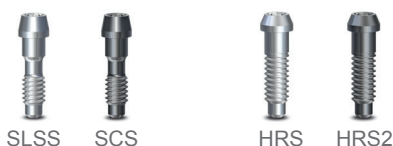
INTRABASE ABUTMENTS



(In foto IntraBase per la piattaforma Gold & Blue)

IntraBase Abutment		
Piattaforma	Descrizione prodotto	Codice
SQ	IntraBase™ per Impianti InDex™, SQ	ISTIBASE
ST	IntraBase™ per Impianti InDex™, ST	ITIBASE
WD	IntraBase™ per Impianti InDex™, WD	ITIBASEWD
Gs (Standard)	IntraBase™ per Impianti Gold & Blue™, Gs	STIBASE
Gw (Wide)	IntraBase™ per Impianti Gold & Blue™, Gw	STIBASEW
IH 3.5mm	IntraBase™ per Impianti IntraHex™, 3.5	IHTIBASE
IH 4.5mm	IntraBase™ per Impianti IntraHex™, 4.5	IHTIBASEW
-	IntraBase™ per FlatOne™ Narrow	FANTIBASE
-	IntraBase™ per FlatOne™	FATIBASE
-	IntraBase™ per Abutment Conico 17°	CAATIBASE
-	IntraBase™ per Abutment Conico	CATIBASE

VITI



Viti di Ritenzione	
Descrizione prodotto	Codice
Vite di Ritenzione corta da laboratorio (Da utilizzare con i sistemi Gold & Blue™ e IntraHex™)	SLSS
Vite di Ritenzione clinica (Da utilizzare con i sistemi Gold & Blue™ e IntraHex™)	SCS
Vite di ritenzione corta da laboratorio (Da utilizzare con i sistemi InDex™ e EnvisionOS™)	HRS
Vite di Ritenzione clinica (Da utilizzare con i sistemi InDex™ e EnvisionOS™)	HRS2

www.intra-lock.it

Procedura: Intra Oral Scan

- 1: Posizionare l'IntraBase corrispondente sull'impianto di riferimento in posizione buccale, servendosi della guida.
- 2: Inserire la vite di ritenzione da laboratorio e serrare a 10Ncm.
- 3: Controllare l'immagine radiografica ed assicurarsi che l'IntraBase sia posizionato correttamente sull'impianto.
- 4: Inserire lo ScanBody grigio (Grey Cat. # 6431329) o bianco (White Cat. # 6431303) a seconda della tipologia di scanner, assicurandosi che lo slot interno, per la procedura guidata, sia allineato con la posizione dell'IntraBase.

NOTE: Una procedura alternativa prevede di tracciare (a matita) una linea verticale di riferimento lungo l'IntraBase e un'altra sulla superficie esterna dello ScanBody per facilitare il preciso inserimento di quest'ultimo. Tale passaggio è utile nel caso di una gengiva particolarmente alta e profonda, quindi non facilmente visibile nel momento in cui si esegue la procedura di inserimento dello ScanBody.

- 5: Settaggio Scanner: Per tutti gli impianti Intra-Lock Narrow e Standard, impostare lo scanner secondo gli stessi parametri dello Zimmer ZTSV3.5L TiBase mentre per gli impianti Wide usare ZTSV4.5L.
- 6: L'area di scansione dove viene posizionato lo ScanBody attraverso le Omnicam e Bluecam dipende dal colore dello ScanBody (grigio o bianco).
- 7: Rimuovere lo Scanbody.
- 8: Rimuovere la vite e l'IntraBase.



IntraBase posizionato sull'analogo nel modello



ScanBody posizionato correttamente sull'IntraBase



GLOBAL HEADQUARTERS: 6560 West Rogers Circle, Bldg. 24 • Boca Raton, Florida 33487 USA

Intra-Lock® is a Registered Trademark of Intra-Lock® International, Inc.
IntraBase™, GOLD&BLUE™, Intra-Hex™ and InDex™ are Trademarks of Intra-Lock® International

U.S. and Worldwide Patents Pending

CE 0499 • EC Rep: Intra-Lock System Europa, S.p.A. • Salerno • Telephone: 089 233045 • www.intra-lock.it • info@intra-lock.it
© Copyright 2016, Intra-Lock® System International • S4EN-15-0 9

www.intra-lock.it