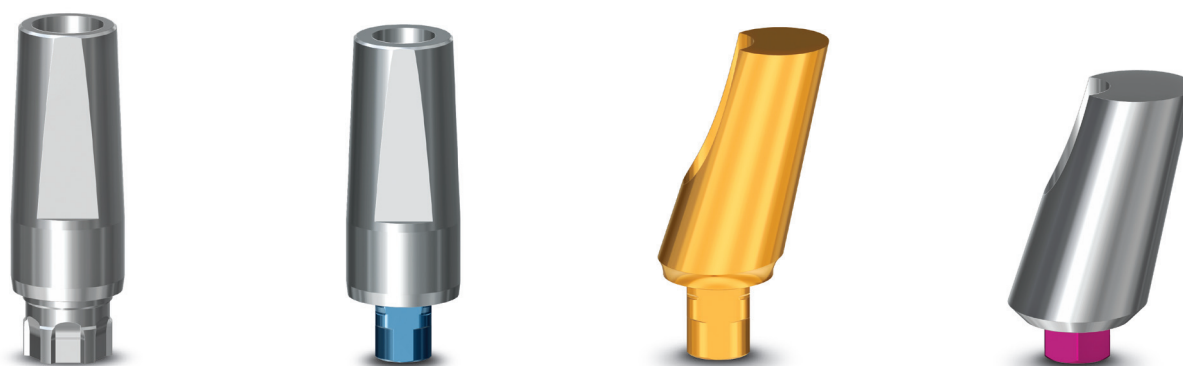


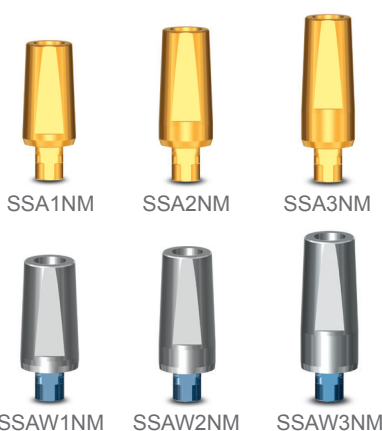
# Monconi a Finire



La Intra-lock propone per le linee implantari **InDex**, **Gold&Blue** e **IntraHex** i nuovi monconi a finire. Forniti in confezione con la vite di ritenzione clinica.



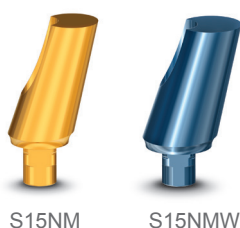
## LINEA GOLD&BLUE



### Monconi a Finire Diritti

Altezza	Piattaforma	Descrizione Prodotti	Codice
1mm	Gs (Standard)	Gs Abutment Diritto a Finire con Vite di Ritenzione	SSA1NM
2mm	Gs (Standard)	Gs Abutment Diritto a Finire con Vite di Ritenzione	SSA2NM
3mm	Gs (Standard)	Gs Abutment Diritto a Finire con Vite di Ritenzione	SSA3NM
1mm	Gw (Wide)	Gw Abutment Diritto a Finire, Wide con Vite di Ritenzione	SSAW1NM
2mm	Gw (Wide)	Gw Abutment Diritto a Finire, Wide con Vite di Ritenzione	SSAW2NM
3mm	Gw (Wide)	Gw Abutment Diritto a Finire, Wide con Vite di Ritenzione	SSAW3NM

### Monconi a Finire Angolati



Platform	Descrizione Prodotti	Codice
Gs (Standard)	Gs 15° Abutment Angolato a finire, con vite ritenzione	S15NM
Gw (Wide)	Gw 15° Abutment Angolato a finire, con vite ritenzione	S15NMW

Quando si richiedono riabilitazioni estetiche complesse nell'area mascellare ed è presente un sottile biotipo gengivale bisognerà utilizzare l'Abutment senza margine 15°.

## LINEA INDEX



INMSA1

INMSA2

INMSA3

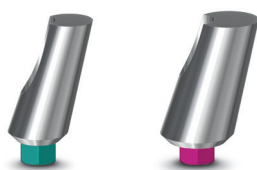


ISSAN

### Monconi a Finire Diritti

Altezza	Piattaforma	Descrizione prodotto	Codice
1mm	Index std	Abutment Dritto a Finire con Vite di Ritenzione	INMSA1
2mm	Index std	Abutment Dritto a Finire con Vite di Ritenzione	INMSA2
3mm	Index std	Abutment Dritto a Finire con Vite di Ritenzione	INMSA3
	Index Sq	Abutment Dritto a Finire Narrow con Vite di Ritenzione	ISSAN

## LINEA INTRAHEX



IH15

IH15W



IH25

IH25W

### Monconi a Finire Angolati

Piattafor.	Descrizione prodotto	Codice
3.5mm	IH Abutment Senza Margine Angolato 15°, con Vite di Ritenzione	IH15
4.5mm	IH Abutment Senza Margine Angolato 15°, con Vite di Ritenzione	IH15W
3.5mm	IH Abutment Senza Margine Angolato 25°, con Vite di Ritenzione	IH25
4.5mm	IH Abutment Senza Margine Angolato 25°, con Vite di Ritenzione	IH25W

Quando si richiedono ripristini complessi nell'area mascellare ed è presente un sottile biotipo gengivale, bisognerà scegliere tra l'Abutment Senza Margine 15° e quello angolato 25°.

## VITI



SCS

### Viti di Ritenzione

Descrizione prodotto	Codice
Vite di Ritenzione clinica inclusa	SCS

**INTRA-LOCK**  
INTERNATIONAL

GLOBAL HEADQUARTERS: 6560 West Rogers Circle, Bldg. 24 • Boca Raton, Florida 33487 USA

Intra-Lock® is a Registered Trademark of Intra-Lock® International, Inc.  
GOLD&BLUE™, Intra-Hex™ and InDex™ are Trademarks of Intra-Lock® International

U.S. and Worldwide Patents Pending

CE 0499 • EC Rep: Intra-Lock System Europa, S.p.A. • Salerno • Telephone: 089 233045 • www.intra-lock.it • info@intra-lock.it  
© Copyright 2016, Intra-Lock® System International • S4EN-15-0 9

www.intra-lock.it